

920MHz帯
無線ユニット
SWL90シリーズ

無線で実現！ 見える化システム



オフィス／ビルの環境・設備監視

特長

- 通信線の配線工事が不要なため、工期短縮や工事費削減が可能。
- レイアウト変更や計測点の追加が容易。(設備への後付けも簡単)
- 子局の中継機能で通信距離の拡大が可能。
- メーカーを問わずさまざまなセンサや MODBUS® RTU 端末機器と接続が可能。
- 無線環境ツール「SWL Monitor by USB」(無償)を使用して、通信状況を簡単に確認可能。
※当社ホームページからダウンロードできます。

システム概要

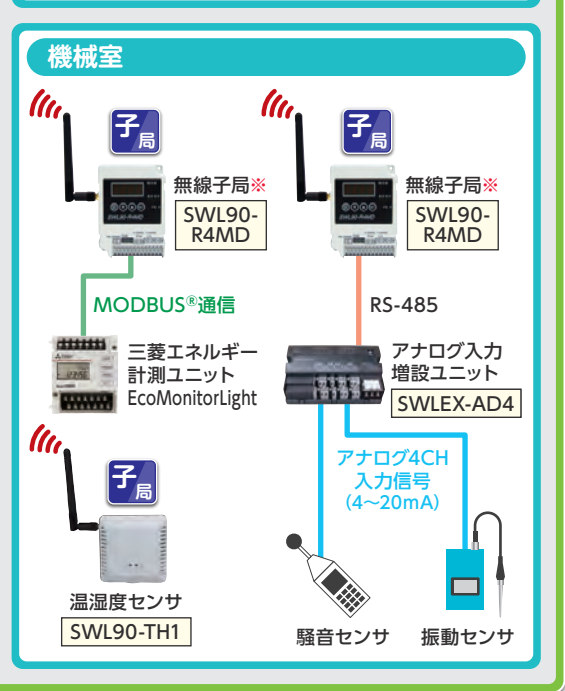
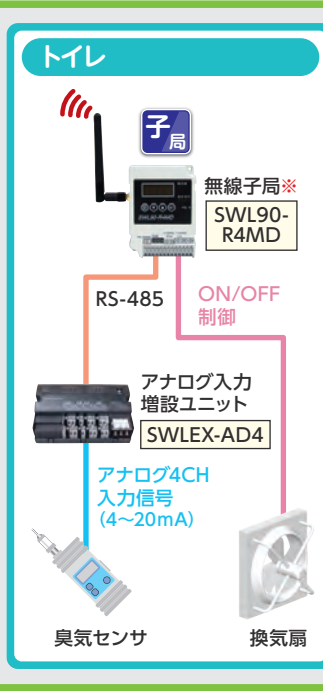
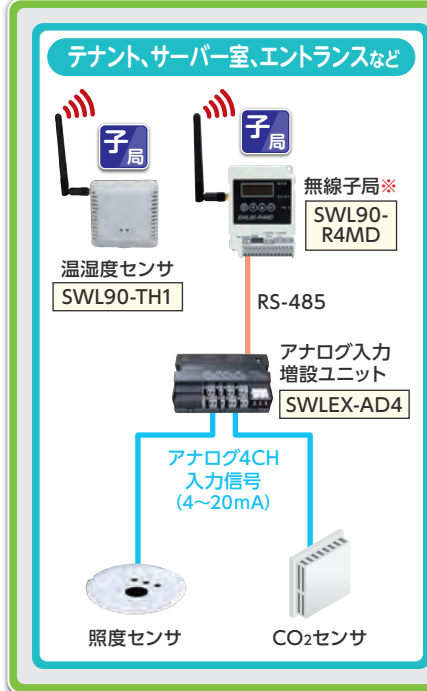
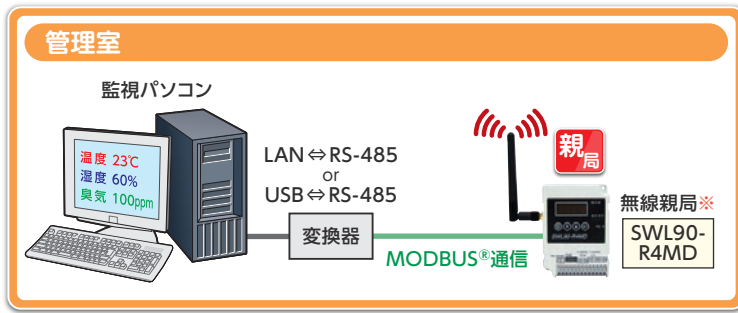
オフィス／ビルの多層階に分かれた施設の温湿度・照度・CO₂や設備の見える化を実現します。



あったかハート わくわく技術

 三菱電機システムサービス株式会社

システム構成例



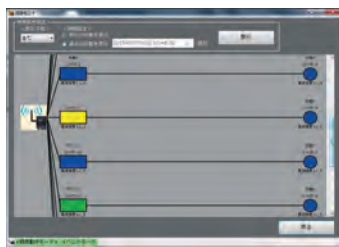
※本品は同一品です。パラメータの変更により親局・子局の設定が可能です。

無線環境監視ツール (SWL Monitor by USB)

※無線環境監視ツールは当社ホームページから無償ダウンロードできます。

経路モニタ

無線ユニットの経路情報や電波強度など無線環境を表示できます。



設定ユーティリティ

無線ユニットのパラメータ設定の書き込みや保存ができます。



MODBUS®は、Schneider Electric SAの登録商標です。EcoMonitorLightは三菱電機株式会社の登録商標です。

■センサ接続確認機器一覧表は、当社ホームページに掲載しております。 ■デモ機貸出しサービスを実施しております。
■無線の仕様など詳細内容については、当社ホームページまたは下記営業窓口までお問い合わせください。

※本文中における会社名、商品名は各社の商標または登録商標です。

www.melco.co.jp/

無線ユニット

検索

お問合せ先

三菱電機システムサービス株式会社

〒154-8520 東京都世田谷区太子堂4-1-1 (キャロットタワー20F)
<http://www.melco.co.jp/business/>

北日本支社 …… 〒983-0013	仙台市宮城野区中野1-5-35 …… (022) 353-7814
北海道支店 …… 〒004-0041	札幌市厚別区大谷地東2-1-18 …… (011) 890-7515
東京機電支社 …… 〒108-0022	東京都港区海岸3-19-22 …… (03) 3454-5511
中部支社 …… 〒461-8675	名古屋市中区矢田南5-1-14 …… (052) 722-7602
北陸支店 …… 〒920-0811	金沢市小坂町北255 …… (076) 252-9519
関西支社 …… 〒531-0076	大阪市北区大淀中1-4-13 …… (06) 6454-0281
中四国支社 …… 〒732-0802	広島市南区大州4-3-26 …… (082) 285-2111
四国支店 …… 〒760-0072	高松市花園町1-9-38 …… (087) 831-3186
九州支社 …… 〒812-0007	福岡市博多区東比恵3-12-16 (東比恵スクエアビル) …… (092) 483-8208

お買い求め、ご相談は信用とサービスの行き届いた当店へどうぞ