

920MHz帯
無線ユニット
SWL90シリーズ

無線 でつなぐ
情報ネットワーク!



e-Factory

らくらく

無線で省配線

無線ユニットで
離れた工場の排水量やエア漏れの
集中監視と見える化を実現します!

特長/導入メリット

- 1 集中監視で
検針の手間を削減!
- 2 電池駆動なので
メータまわりも設置が容易!
- 3 通信距離最長400m!
中継局で延長も可能!

システム構成イメージ

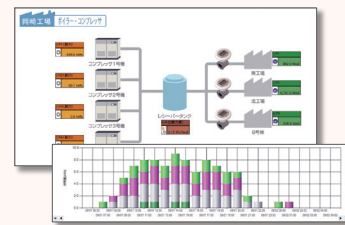
集中監視室



監視パソコンで排水量や
エア漏れなどの見える化が可能

エネルギーの見える化ソフト
Ene-face (画面イメージ)

愛知時計電機株式会社製

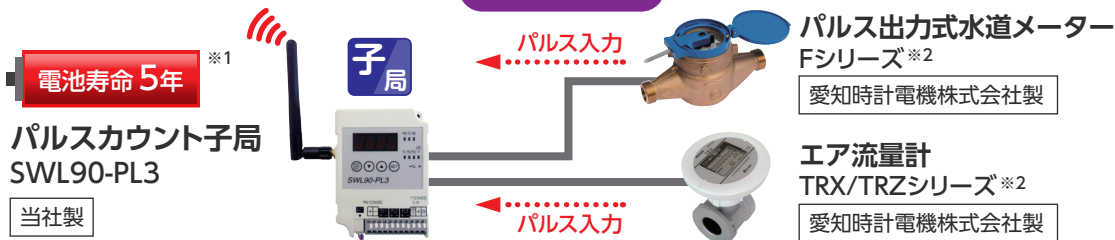


管理室

工場A棟

工場B棟

工場(遠隔地)

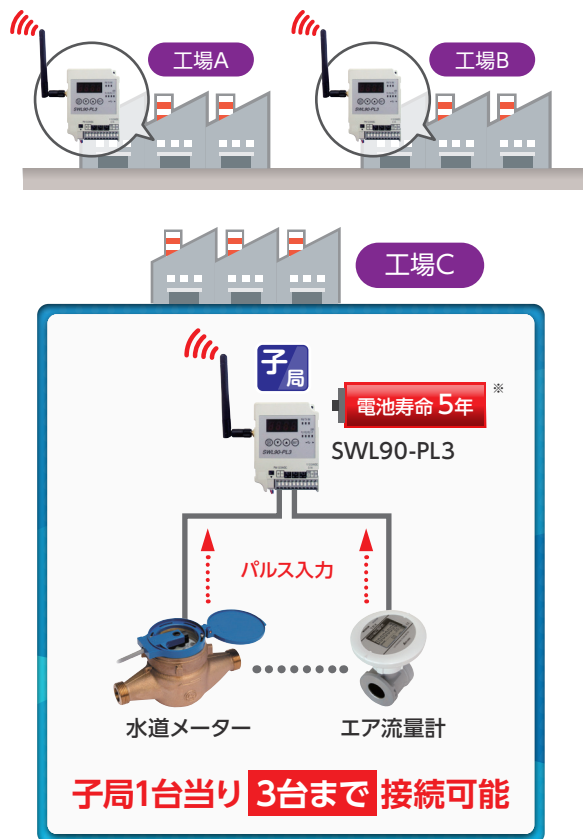
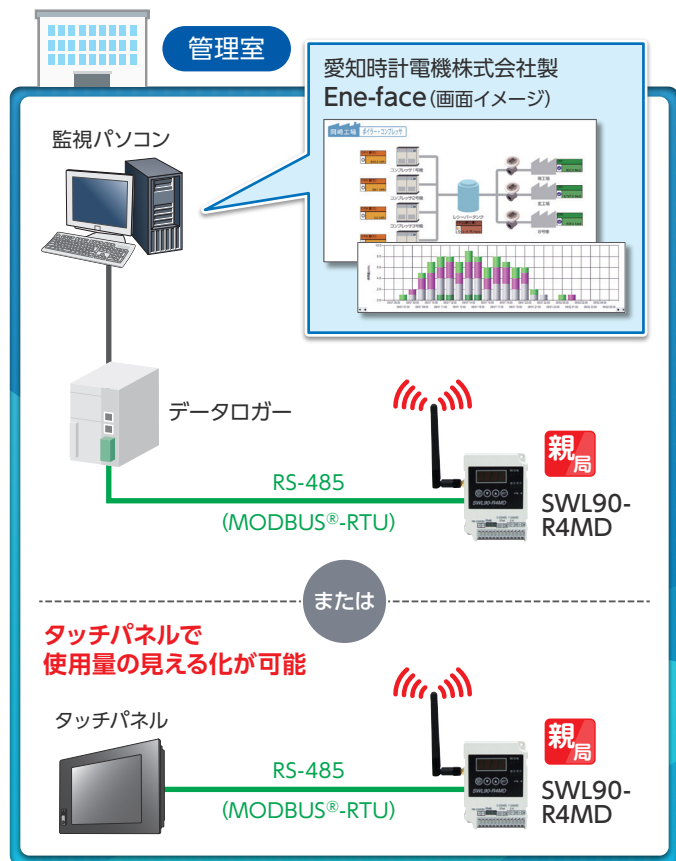


※1: 電池寿命は保証値ではありません。常温以外のご使用や、仕様範囲外の湿度環境、および無線通信状態が悪い場合は電池寿命が短くなりますのでご注意ください。
※2: 電源不要。

あったかハート わくわく技術

三菱電機システムサービス株式会社

システム構成例 親局1台あたり:子局最大64台



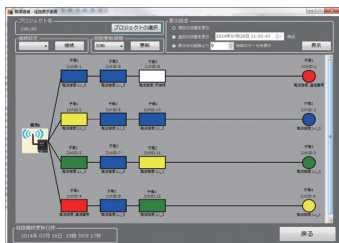
※電池寿命は保証値ではありません。常温以外でのご使用や、仕様範囲外の湿度環境、および無線通信状態が悪い場合は電池寿命が短くなりますのでご注意ください。

無線環境監視ツール (SWL Monitor by USB)

※無線環境監視ツールは当社ホームページから無償ダウンロードできます。

経路モニタ

無線ユニットの経路情報や電波強度など無線環境を表示できます。



設定ユーティリティ

無線ユニットのパラメータ設定の書き込みや保存ができます。



デモ機貸出しサービス 通信確認用に無料貸出しに対応しております。設置前にぜひご利用ください。



MODBUS®は、Schneider Electric SAの登録商標です。

www.melco.co.jp/

無線ユニット

検索

■無線の仕様など詳細内容については、当社ホームページまたは下記営業窓口までお問い合わせください。

※本文中における会社名、商品名は各社の商標または登録商標です。

お問合せ先

三菱電機システムサービス株式会社

〒154-8520 東京都世田谷区太子堂4-1-1 (キャロットタワー20F)
http://www.melco.co.jp/business/

- | | |
|---------------------|------------------------------------------------|
| 北日本支社 …… 〒983-0013 | 仙台市宮城野区中野1-5-35 …… (022) 353-7814 |
| 北海道支店 …… 〒004-0041 | 札幌市厚別区大谷地東2-1-18 …… (011) 890-7515 |
| 東京機電支社 …… 〒108-0022 | 東京都港区海岸3-9-15 LOOP-Xビル 11階 …… (03) 3454-5511 |
| 中部支社 …… 〒461-8675 | 名古屋市中区矢田南5-1-14 …… (052) 722-7602 |
| 北陸支店 …… 〒920-0811 | 金沢市小坂町北255 …… (076) 252-9519 |
| 関西支社 …… 〒531-0076 | 大阪市北区大淀中1-4-13 …… (06) 6454-0281 |
| 中四国支社 …… 〒732-0802 | 広島市南区大州4-3-26 …… (082) 285-2111 |
| 四国支店 …… 〒760-0072 | 高松市花園町1-9-38 …… (087) 831-3186 |
| 九州支社 …… 〒812-0007 | 福岡市博多区東比恵3-12-16 (東比恵スクエアビル) …… (092) 483-8208 |

お買い求め、ご相談は信用とサービスの行き届いた当店へどうぞ