

無軌道搬送台車

S-CART



搬送重量
100kg~1000kg

低床設計
(潜り込み)

日本電産シンボ株式会社



省人化 無人化 Sier ソリューション提案

提案・設計・施工

全国ネットワーク

三菱電機システムサービス株式会社

工場全体の自動化を進めるうえで、ロボットシステムや装置間の搬送をS-CARTを活用しご提案いたします。導入前のご提案から設計施工、アフターサービスまでワンストップソリューションでご提供いたします。

搬送用途

部品・部材倉庫

- ① 棚からのキャティング後の荷物の搬送
- ② 資材や部品の受入れ作業
- ③ 倉庫から製造工程への資材や材料の搬送
- ④ 倉庫管理(WMS)やエレベータとの連携

製造・組立

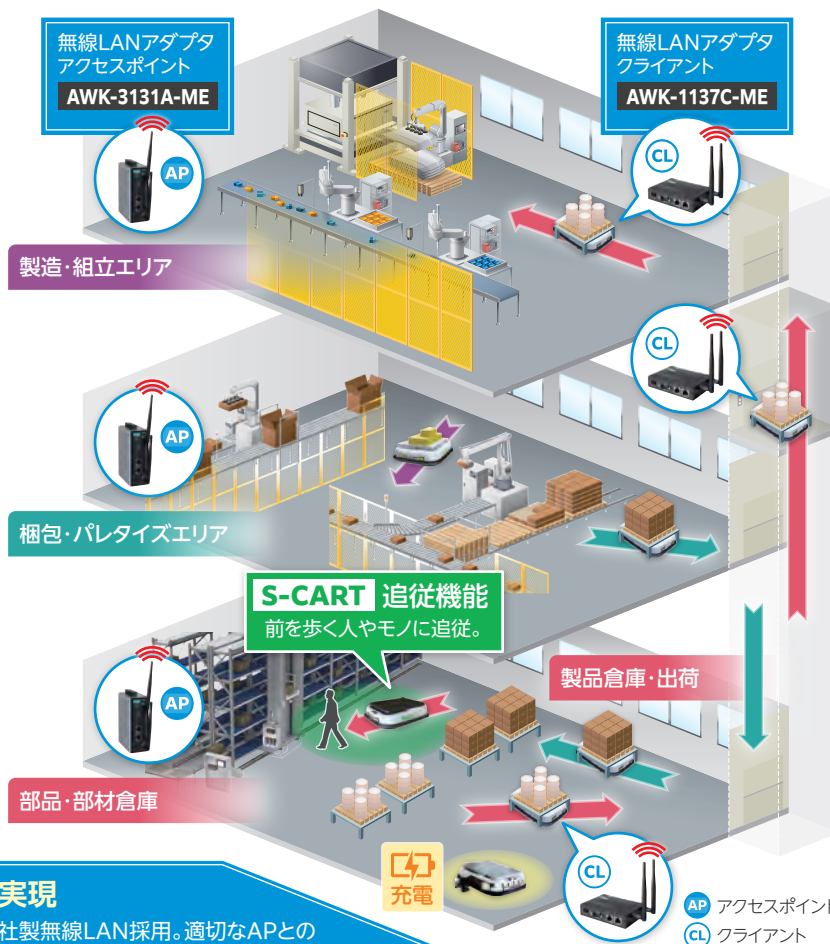
- ① 材料及び資材の供給装置への搬送
- ② 自動化装置への工程間搬送(組立・検査)
- ③ 完成品の梱包・出荷エリアへ搬送
- ④ 自動化設備の改造やMESにも対応

梱包・パレタイズ

- ① 段ボール資材やパレットの搬送・供給
- ② 梱包からパレタイズラインへの工程間搬送
- ③ 実パレットを1F製品倉庫へ搬送

製品倉庫・出荷

- ① 製品倉庫への実パレットの保管と出荷
- ② 待機ステーションでの定期充電



高速移動時も安定通信を実現

移動体通信に最適なMOXA株式会社製無線LAN採用。適切なAPとの接続を可能にする業界最速クラスの『高速ローミング機能』で安定通信を実現。

最適無線システムの選定から現地敷設サービスまでお任せ

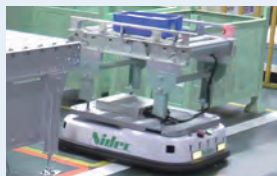
電波確認ツールを駆使し、AP側の最適個数配置などの構築を実現。(確認用のツールの提供も可能)

トップモジュール設計・製作 (例)

パレットリフトアップ機構



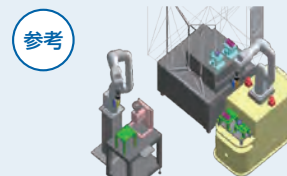
部品供給用コンベア機構



台車潜り込み牽引機構



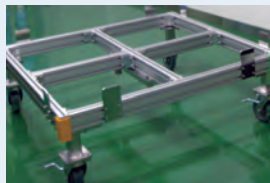
ピッキング・組立用ロボット搭載



参考

システム導入の流れ (例)

パレット搭載機構の
設計・製作



左記機構と
AGV間固定治具の設計・製作



社内組合せ走行試験



実地最終試験
エレベータ・自動ドア連携 etc.



S-CART 一般仕様 Specification

稼働時間 Operation time	連続走行時間 8H (充電時間1H) ※1			
準拠規格 Governing standard	JIS D 6801、6802、6803、6804、6805 準拠			
設置条件 Operation Environment	床面 Floor Conditions	うねり	10mm/m	
		路面勾配	3%以下	
		段差	max 5mm	
		溝幅	max 10mm	
		床構造	鉄筋を配置したコンクリート構造とする	
		耐床荷重	S-CART100・200	200kg/m ² 以上
			S-CART500・1000	1500kg/m ² 以上
	表面仕上げタイプ	塗装		
	環境 Environment	使用場所	屋内の一般環境	
		周囲温度	0~40℃	
湿度		90%RH以下 結露無きこと		
雰囲気		塵埃、腐食ガスの無いこと		
推奨照度		500lx~2000lx		

S-CARTシリーズは、積載重量が100kg・200kg・500kg・1000kg の計4タイプがございます。

S-CART オプション機能 Option

追従機能 (※2)

人共に共同作業が可能

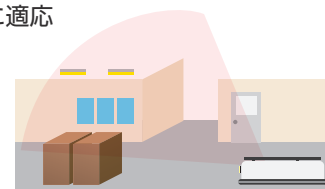
- 重たい荷物もS-CARTが搬送
- ピッキング後、指定位置まで自動搬送
- タブレットでの簡単操作



ビジョンシステム測位

環境の変化に対応

- 扉や壁、天井の照明など画像で認識
- 資材倉庫など周辺の環境変化に適応
- 対応できなかった現場への導入



※1: 連続走行時間は、初期導入時の単体動作時の稼働時間となります。500kg、1000kgタイプの連続走行時間4H(充電時間1H)。

※2: S-CART500及び1000の追従機能については、別途ご相談ください。

導入計画から、システム設計、施工、アフターサービスまでお気軽にお問合せください。

本文中における会社名、商品名は、各社の商標または登録商標です。

お問合せ先

三菱電機システムサービス株式会社

www.melco.co.jp

〒154-8520 東京都世田谷区太子堂4-1-1キャロットタワー20階

北日本支社	機電営業課	〒983-0013 宮城県仙台市宮城野区中野1-5-35	(022)353-7814
北海道支店	機電営業課	〒004-0041 札幌市厚別区大谷地東2-1-18	(011)890-7515
東京機電支社	ロボットシステム課	〒108-0022 東京都港区海岸3-9-15 LOOP-Xビル11階	(03)3457-1888
中部支社	ロボットシステム課	〒461-8675 名古屋市東区大幸南1-1-9	(052)722-5589
	機電システム課		(052)722-7603
北陸支店	機電営業課	〒920-0811 金沢市小坂町北255	(076)252-9519
関西支社	営業一課	〒531-0076 大阪市北区大淀中1-4-13	(06)6458-9738
	ロボットシステム課		(06)6454-0191
中四国支社	機電システム課	〒732-0802 広島市南区大州4-3-26	(082)285-2112
四国支店	機電/ソリューションエンジニアリング課	〒760-0072 高松市花園町1-9-38	(087)831-3186
九州支社	機電技術課	〒812-0007 福岡市博多区東比恵3-12-16 東比恵スクエアビル	(092)483-8208

お買い求め、ご相談は信用とサービスの行き届いた当店へどうぞ