

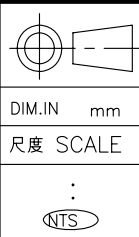
室外ユニット形名	
PUHY-P140M-E	PUHV-P224M-E
PUHY-P160M-E	PUHV-P280M-E
PUHY-P224M-E	PUHV-P335M-E
PUHY-P280M-E	PUD-P224M-A
PUHY-P335M-E	PUD-P280M-A
PUHY-P355M-E	PUHK-P224(U)AW-A
PUHY-P400M-E	PUHK-P280(U)AW-A
PURY-P224M-E	PUK-P224(U)AW-A
PURY-P280M-E	PUK-P280(U)AW-A
PURY-P335M-E	CAH-P190C
PURY-P355M-E	CAH-P250C
PURY-P400M-E	MCA-P190C(W)(-PT(N))
PUHY-P280MKH(S)-E-ST	MCA-P250C(W)(-PT(N))
(PUHY-P280MKH-E)	MCAV-P300A
PUHY-P355MKH(S)-E-ST	BAL-P190C
(PUHY-P355MKH-E)	BAL-P250C
PUHY-P450MKH(S)-E-ST	MCAV-P224A
(PUHY-P450MKH-E)	PUD-P224M-E
PUHY-P140REM-A	PUD-P280M-E
PUHY-P160REM-A	PUHY-P280MKH-G
PUHY-P224REM-A	PUHY-P355MKH-G
PUHY-P280REM-A	PUHY-P450MKH-G
PUHY-P280EKM-A-ST	PUHY-P280MKHG1
PUHY-P355EKM-A-ST	PUHY-P355MKHG1
	PUHY-P450MKHG1

形名	材質	表面色	質量	備考
AG1S-KC72TD(7-10部のみ)	SUS304 t1.0	地金色	22.1kg	PAC-KB72TDと互換

- 注1. 防雪架台の高さHは、予想される積雪量の2倍程度として下さい。又、架台はアングル鋼材等で組み立て、風雪の素通りする構造とし架台の幅はユニットの寸法より大きくならないよう決定して下さい。  
(大きすぎると、その上に積雪します)
2. ユニット設置時、季節風が吹出口、吸込口の正面から当たらないように考慮して下さい。又、シュートサイクルにならないように十分なスペースを確保して下さい。
3. 屋根から雪が落ちる場所への設置はさけて下さい。又、雪下ろしは早めを実施して下さい。
4. 本図を参考として、現地に架台の製作、施工を実施して下さい。

改定 CHANGE  
適用室外機形名追加のため  
改定  
'08-10-14 加藤(智) 梶村 A  
適用室外機形名誤記訂正の  
ため改定  
'09-11-14 加藤(智) 梶村 B  
適用室外機形名追加、削除  
のため改定  
'12-3-23 郡司 梶村 C

出図先( )  
控 1



三菱電機システムサービス株式会社

作成日付 DATE '06-10-31  
作成 DRAWN 加藤(智)  
照査 CHECKED 岩村  
設計 DESIGNED 加藤(智)

検認 APPROVED  
梶村

TITLE  
AG1S-KC72TD  
防雪フード組込図

DWG.No.  
X903703M00355