

920MHz帯  
無線ユニット  
SWL90シリーズ

# 無線で実現！ 見える化システム



## 太陽光発電ストリング監視

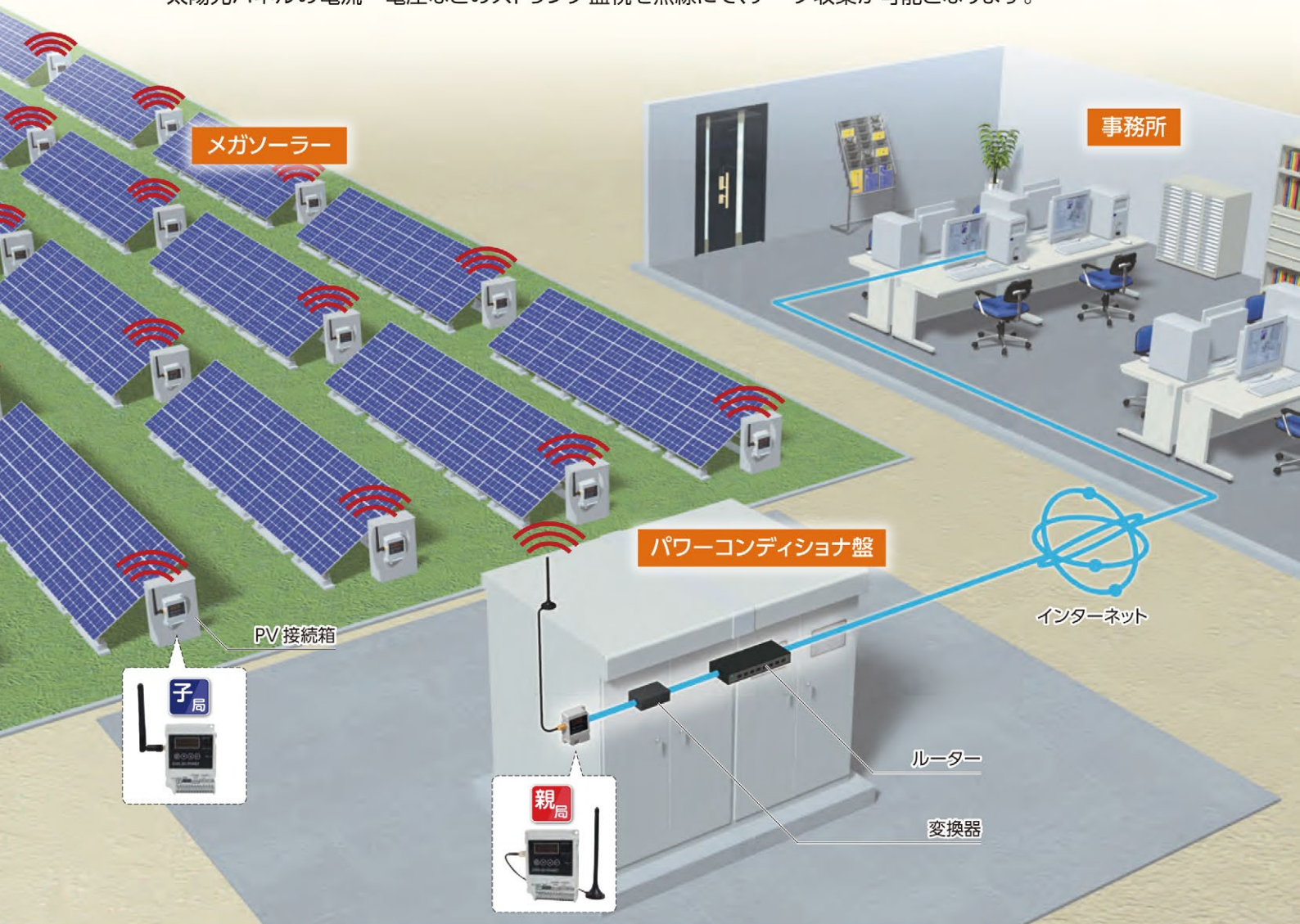
### 特長

- 通信線の配線工事が不要なため、工期短縮や工事費削減が可能。
- 子局の中継機能で通信距離の拡大が可能。
- さまざまなMODBUS® RTU端末機器と接続が可能。
- 稼働中の太陽光発電システムへの追加が可能。
- 無線環境ツール「SWL Monitor by USB※」(無償)を使用して、通信状況を簡単に確認可能。

※当社Webサイトからダウンロードできます。

### システム概要

太陽光パネルの電流・電圧などのストリング監視を無線にて、データ収集が可能となります。



あったかハート わくわく技術

 三菱電機システムサービス株式会社

