



電池駆動 パルスカウント子局

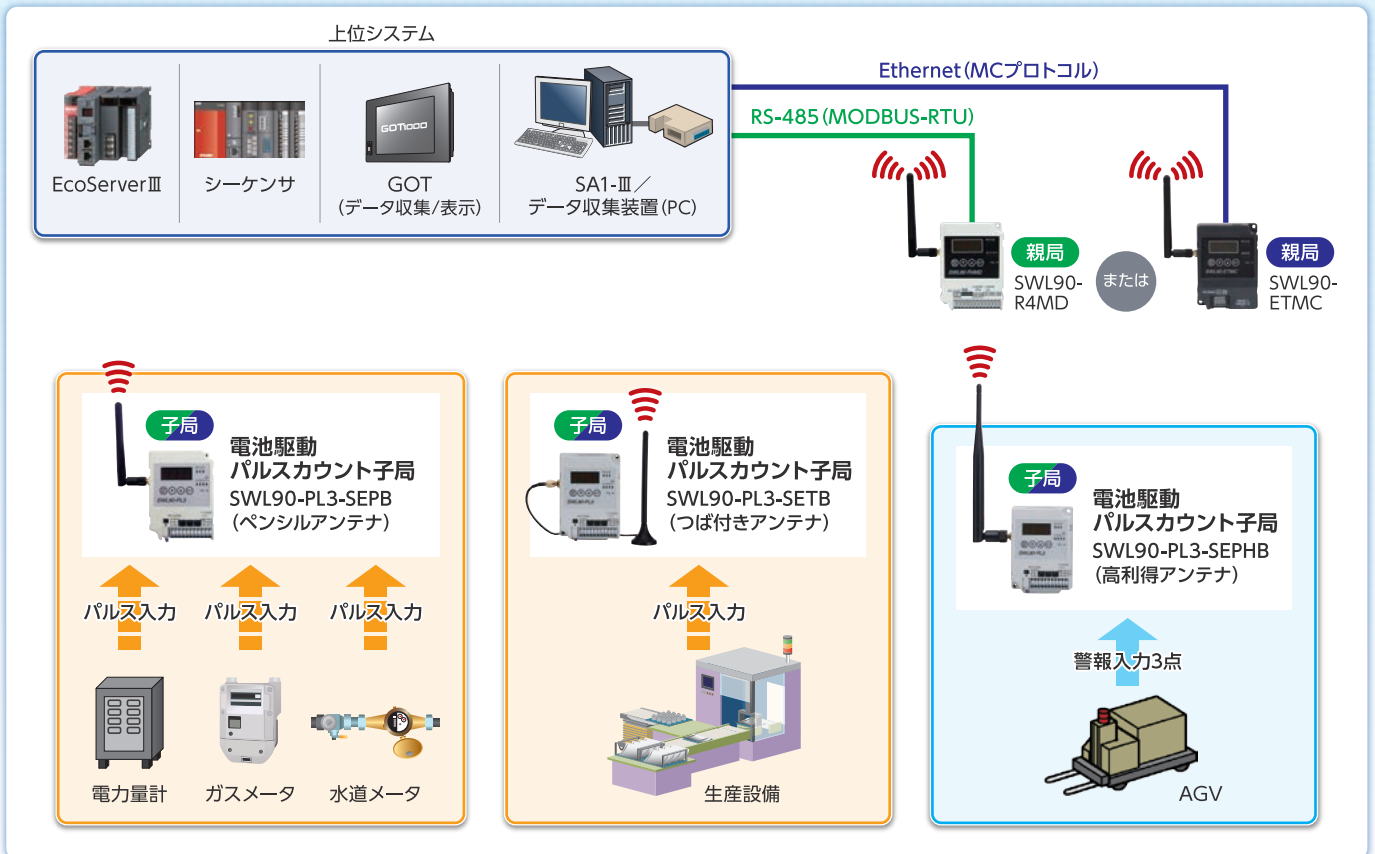
SWL90-PL3-SEPB (ペンシルアンテナタイプ)

特長

- 電池駆動で電源線不要。設置が簡単。
- パルス入力で電気・ガス・水道などさまざまな情報収集可能。
- レイアウト変更や計測点の追加が容易。(後付けも簡単)
- 用途に合わせて3種類のアンテナが選択可能。(ペンシル、つば付き、高利得)

システム構成例

- 電池駆動パルスカウント子局は、電源線が不要なため、手軽に各種メータのパルスをカウントできます。



あったかハート わくわく技術

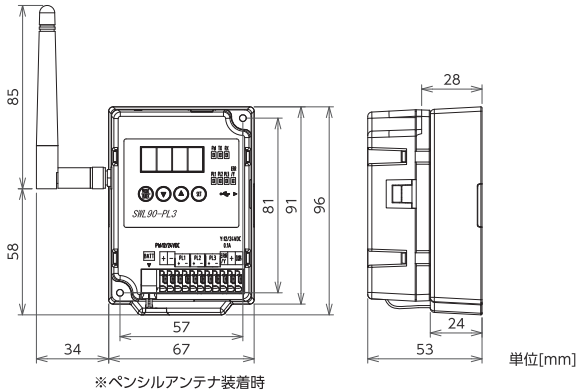
 三菱電機システムサービス株式会社

仕様／外形寸法図

一般仕様

項目	仕様
使用周囲温度	-20～+65℃(結露しないこと)
使用周囲湿度	5～95%RH(結露しないこと)
保存周囲温度	-20～+65℃(結露・氷結しないこと)
保存周囲湿度	5～95%RH(結露しないこと)
電源電圧	電池駆動・リチウム電池DC3V CR17450 ×2個パック 外部電源・DC12V(DC10.2～13.2V) / DC24V(DC20.4～26.4V)
電池寿命※1	5年(送信間隔1分 at25℃) 空中線電力20mW時
消費電流	40mA以下(DC24V時)
耐ノイズ	ノイズ電圧:500Vp-p, ノイズ幅:1μs ノイズ周波数25～60Hzのノイズシミュレータによる
耐振動	周波数:10～150Hz, 加速度:9.8m/s ² , 掃引回数:X,Y,Z方向 各10回
耐衝撃	加速度:147 m/s ² , 衝撃回数:X,Y,Z方向 各3回
使用雰囲気	塵埃, 腐食性ガスのないこと
外形寸法	96(H)×67(W)×53(D)[mm] (アンテナ除く)(電池ボックス含む)
質量	約220g(ペンシル型アンテナ装着時)

※1: 電池寿命は保証値ではありません。常温以外での使用や、無線通信状態が悪い場合は電池寿命が短くなりますのでご注意ください。



無線仕様

項目	仕様
通信トポロジ	ツリー メッシュ
最大中継数	5台
動作使用周波帯	920MHz帯特定小電力標準規格ARIB STD-T108 準拠 920.6MHz～923.4MHz(0.2MHz間隔)
周波数チャネル数	15チャネル
空中線電力	1mW, 10mW, 20mW(パラメータにて変更可能)
通信速度	50kbps
伝送距離(20mW時)※1	屋内 約100m(見通し), 屋外 約400m(見通し)

※1: 障害物など周囲の環境により異なります。

パルスカウント子局(SWL90-PL3)

項目	仕様
入力点数	3点
入力形式	無電圧接点 / オープンコレクタ
出力点数	1点※1
出力形式	トランジスタ出力(シンクタイプ)※1
配線距離	5m以下
入力パルス	ON:10ms以上, OFF:20ms以上(パラメータにて変更可能)
桁数	1～8桁(パラメータで設定可)
無線送信周期	1分～60分(パラメータにて変更可能)

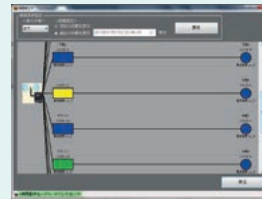
※1: 外部電源使用時のみ出力可能です。

無線環境監視ツール(SWL Monitor by USB)

※無線環境監視ツールは当社Webサイトから無償ダウンロードできます。

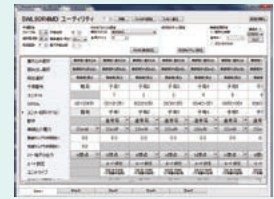
経路モニタ

無線ユニットの経路情報や電波強度など無線環境を表示できます。



設定ユーティリティ

無線ユニットのパラメータ設定の書き込みや保存ができます。



価格表

920MHz帯無線ユニット

品名	形名	標準価格	納期
電池駆動パルスカウント子局ペンシルセット	SWL90-PL3-SEPB	48,000円	仕込生産品
電池駆動パルスカウント子局つば付きセット	SWL90-PL3-SETB	52,000円	
電池駆動パルスカウント子局高利得セット	SWL90-PL3-SEPHB	50,000円	

ソフトウェアバージョン

電池駆動パルスカウントユニットは以下の親局と無線接続できます。

SWL90-ETMC[Ethernetタイプ]バージョン対応表

親局 SWL90-ETMC S/W Ver.	接続対象子局			追加機能
	入出力子局 SWL90-R4ML	温湿度センサ SWL90-TH1(E)	電池駆動 パルスカウント子局 SWL90-PL3	
1.00以降	1.00以降	—	—	—
2.00以降	2.00以降	1.00以降	—	①見える化ツール ②FXシーケンサ接続
3.00以降	3.00以降	2.00以降	1.00以降	①EcoServerⅢ接続 ②電波環境監視ツール

NEW

Ethernetは米国Xerox Corporationの商標です。MCプロトコルはMELSECコミュニケーションプロトコルの略称です。MELSEC, GOT, EcoServerⅢは三菱電機株式会社の登録商標です。MODBUS®は、Schneider Electric SAの登録商標です。

■デモ機貸出しサービスを実施しております。

■無線の仕様など詳細内容については、当社ホームページまたは下記営業窓口までお問い合わせください。

※本文中における会社名、商品名は各社の商標または登録商標です。

www.melco.jp/

無線ユニット

検索

お問合せ先

三菱電機システムサービス株式会社

〒154-8520 東京都世田谷区太子堂4-1-1(キャロットタワー20F)

<http://www.melco.jp/business/>

北日本支社 …… 〒983-0013	仙台市宮城野区中野1-5-35 …… (022) 353-7814
北海道支店 …… 〒004-0041	札幌市厚別区大谷地東2-1-18 …… (011) 890-7515
東京機電支社 …… 〒108-0022	東京都港区海岸3-19-22 …… (03) 3454-5511
中部支社 …… 〒461-8675	名古屋市中区矢田南5-1-14 …… (052) 722-7602
北陸支店 …… 〒920-0811	金沢市小坂町北255 …… (076) 252-9519
関西支社 …… 〒531-0076	大阪市北区大淀中1-4-13 …… (06) 6454-0281
中四国支社 …… 〒732-0802	広島市南区大州4-3-26 …… (082) 285-2111
四国支店 …… 〒760-0072	高松市花園町1-9-38 …… (087) 831-3186
九州支社 …… 〒812-0007	福岡市博多区東比恵3-12-16(東比恵スクエアビル) …… (092) 483-8208

お問い合わせ、ご相談は信用とサービスの行き届いた当店へどうぞ